

PRZEDPRZEWODNIK



MUZEUM AZJI I PACYFIKU

IM. ANDRZEJA WAWRZYNIKA W WARSZAWIE

O MUZEUM

Muzeum Azji i Pacyfiku im. Andrzeja Wawrzyniaka organizuje wystawy, warsztaty, lekcje muzealne i inne wydarzenia o kulturach mieszkańców Azji i wysp Pacyfiku.



Muzeum powstało w 1976 roku.

Muzeum stworzył Andrzej Wawrzyniak

- dyplomata i podróżnik.



Muzeum jest przy ulicy Solec 24.



WEJŚCIE DO MUZEUM

Przed wejściem do Muzeum są kamienne posągi.

Do Muzeum wejdiesz przez duże, złote drzwi.



Po wejściu do Muzeum znajdziesz się
w dużym holu.
To centrum Muzeum.



Po prawej stronie zobaczysz drewniane meble.
Pochodzą one z Chin i zostały zrobione
z korzeni drzew.
Jeśli masz ochotę, możesz na nich usiąść.



Czasem w holu organizowane są koncerty, dlatego na środku może być ustawiona scena i dużo krzeseł.



PRACOWNICY MUZEUM

W holu i na wystawach spotkasz innych zwiedzających oraz pracowników Muzeum. Pracownicy Muzeum mają identyfikatory zawieszane na szyi.



OZNACZENIA

W holu Muzeum oraz na wystawach są rzeźby i eksponaty, którym dotyk może zaszkodzić.

Takie obiekty oznaczone są symbolem.



Niektórym eksponatom szkodzi światło.

Jeśli chcesz robić zdjęcia, wyłącz lampę błyskową.

Na wystawach są eksponaty, które możesz podnieść, sprawdzić jak działają.

Takie przedmioty oznaczone są symbolem.



Jeśli nie jesteś pewien czy możesz dotknąć eksponat, zapytaj pracownika Muzeum.

KASA

W holu muzeum jest sklepik, w którym kupisz bilety wstępu oraz pamiątki.

Pracownicy sklepu chętnie odpowiedzą na pytania dotyczące aktualnych wystaw i wydarzeń.



W sklepiu wypożyczysz słuchawki wygłuszające.



Przy wejściu do sklepiku są ulotki z informacjami o Muzeum.



Przy sklepiu jest długi korytarz.



SZATNIA

Pierwsze drzwi po prawej stronie prowadzą do szatni.

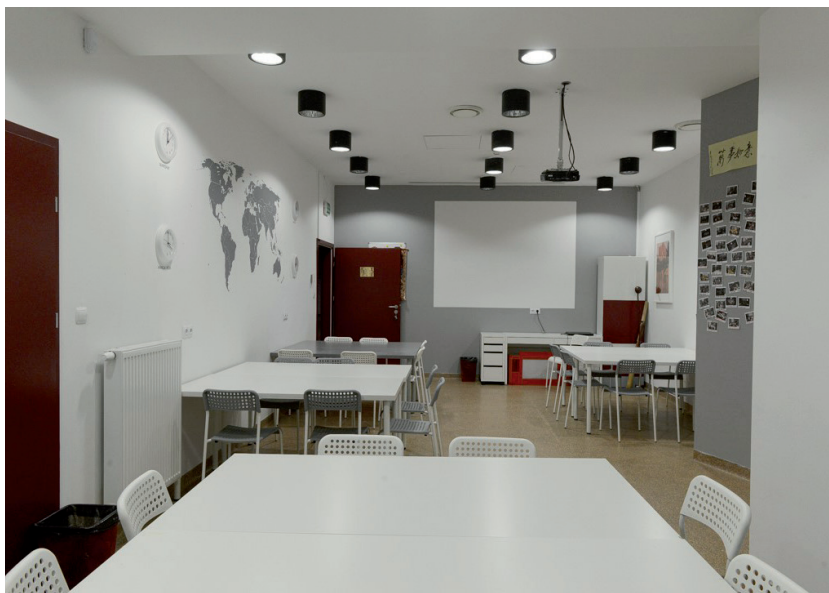
W szatni zostaw kurtkę lub parasolkę.

Szatnia nie jest strzeżona.

Pamiętaj, aby nie zostawiać w szatni telefonu czy portfela.



Naprzeciwko szatni jest sala edukacyjna.
Odbywają się tu warsztaty i lekcje muzealne.
Do sali można wejść tylko z edukatorem
prowadzącym lekcję lub warsztaty.



TOALETY

Na końcu korytarza, po prawej stronie są toalety.



WYSTAWA CZASOWA

Po drugiej stronie holu jest wejście do sali wystaw czasowych.

Wystawa czasowa zmienia się co kilka miesięcy.

Informacje o aktualnej wystawie znajdziesz na stronie internetowej Muzeum www.muzeumazji.pl.

Przed wejściem na wystawę, pokaż pracownikowi Muzeum bilet wstępu.



KAWIARNIA

Naprzeciwko sali wystaw czasowych jest kawiarnia, w której kupisz napoje, słodycze i przekąski. Wśród nich są przysmaki pochodzące z Azji.



Pamiętaj, napojów i jedzenia nie wnoś na sale wystawowe.

Miejsce, w którym ustawione są stoliki kawiarni nazywamy salą kawiarnianą.

Tu również organizujemy wystawy czasowe, dlatego na ścianach wiszą fotografie, plakaty lub obrazy.

W części sali mogą być ustawione krzesła.

Czasem odbywają się tu spotkania i pokazy slajdów lub filmów.



WYSTAWA STREFA DŹWIĘKÓW

Na końcu sali kawiarnianej są drzwi z czarnego szkła.

To wejście do Strefy Dźwięków.

To wystawa stała o muzyce różnych regionów Azji i Pacyfiku.



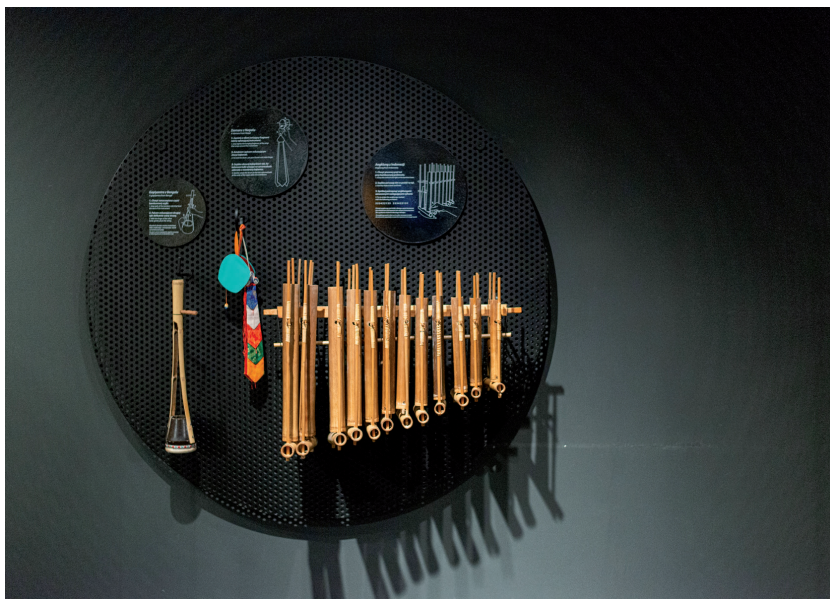
W Strefie Dźwięków jest dość ciemno.
W sali słyszeć też muzykę.
Możesz poprosić pracowników Muzeum,
aby ją wyłączyli.



W gablotach w Strefie Dźwięków jest ponad 100 instrumentów muzycznych. Jeśli chcesz dowiedzieć się o nich więcej lub posłuchać ich dźwięku skorzystaj z tabletów i zamontowanych przy nich słuchawek.



W rogu sali wystawowej jest kilka instrumentów.
Możesz na nich zagrać.



WAŻNE INFORMACJE

Muzeum Azji i Pacyfiku jest zamknięte w poniedziałki.

W pozostałe dni wystawy są czynne od 12 do 18. W tych godzinach możesz je zwiedzać tak długo, jak chcesz.

Pamiętaj, aby po zakończeniu zwiedzania zabrać swoje rzeczy z szatni.

Informacje o dostępności Muzeum Azji i Pacyfiku dla osób z niepełnosprawnościami są na stronie muzeumazji.pl

Kontakt do koordynatorki dostępności:
polazygmunt@muzeumazji.pl

Dziękujemy za odwiedziny, do zobaczenia!

Opracowanie:

Pola Zygmunt / MAiP

Konsultacja:

Aleksandra Sztajerwald / Fundacja Kultury Bez
Barier

Zdjęcia:

Łukasz Brodowicz / MAiP